



**COVID-19 SALGININDA**  
**ÇALIŐMA ÖNERİLERİ**

# Telefon İle Triyaj

Hasta  
Őikayetleri  
alınır

Tedavi  
kriterleri  
deđerlendirilir

Randevu  
oluŐturulur



# Telefonda Sorulacak Sorular



- Ateőiniz var mı?
- Öksürüğünüz var mı?
- Nefes almakta güçlük veya solunum sıkıntınız var mı?

**Herhangi birisine EVET cevabı verilir ise COVID-19 riski var kabul edilir. TERCİHEN randevu verilir ya da verilmez.**

**Cevaplar HAYIR ise aőağıdaki soruları sorun.**

- Son 14 gün içerisinde yakınlarınızdan COVID-19 hastalığı tanısı olan birisi oldu mu?
- Son 14 gün içerisinde yakınlarınızdan herhangi birisi COVID-19 hastalığı nedeniyle ile hastaneye yattı mı?

**Herhangi birisine EVET cevabı verilir ise COVID-19 riski var kabul edilir. TERCİHEN randevu verilir ya da verilmez.**

**Yukarıdaki soruların hepsine yanıt HAYIR ise COVID-19 açısından düşük riskli olarak kabul edilir. Randevu verilir ve tedavisine başlanır.**

# Hastanın Kliniğe Kabulü



**Ateş ölçülür**



**Hastanın ellerini ve yüzünü  
yıkaması istenir**



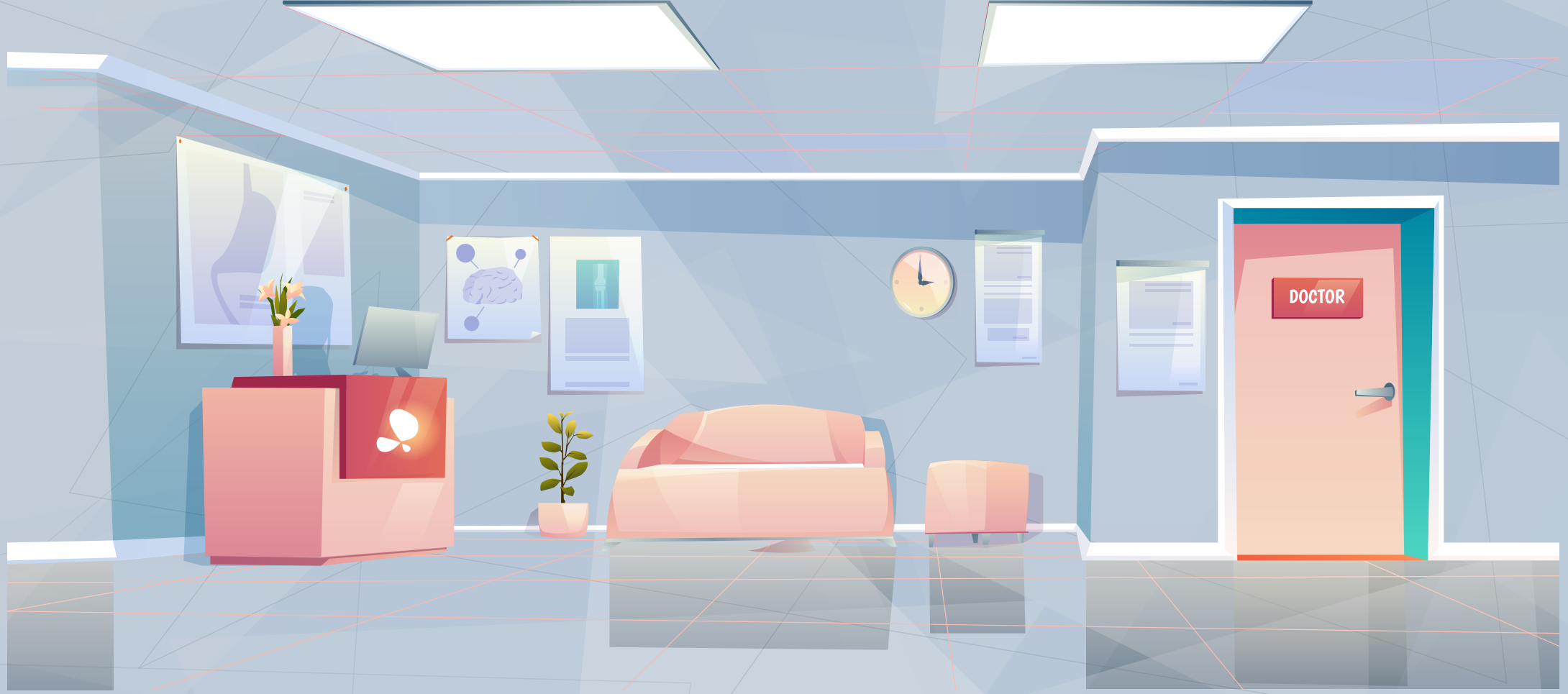
**COVID-19 anamnez formu  
doldurulur ve imzalatılır**



**Hasta maske ile kliniğe alınır**



# Bekleme Alanı



Kliniğe giren herkes maske takmalı ve galoş giymelidir. Ayakkabının tabanı dezenfekte edilmeli, Hasta ve refakatçiye de eldiven verilmeli veya eller alkol bazlı dezenfektanlar ile dezenfekte edilmelidir.

Bekleme salonundaki koltuklar mümkün olduğunca az sayıda olmalı (en fazla 2-3) ve aralarında en az 1,5 metre aralık olmalıdır.

Bekleme salonundaki koltuklarda plastik veya deri tercih edilmelidir.

Bekleme salonunda kesinlikle halı olmamalı, ortak kullanılacak dergi gazete benzeri şeyler bulundurulmamalıdır.

İkram amaçlı bulundurulan otomatik su, çay, kahve malzemeleri olmamalıdır.

Süs eşyası, biblo oyuncak türü genel temizliği etkileyecek nesnelere ortamdan kaldırılmalıdır.

Hasta kayıtları, onam formları muayene odasında doldurulmalıdır.

Ortam havalandırılabilir olmalıdır.

## Koruyucu Ekipman



Giyinme Sırası

**El yıkama**

**Önlük**

**Bone**

**Maske / N95 - FFP2**

**Gözlük / Siperlik**

**Eldiven**

Soyunma Sırası